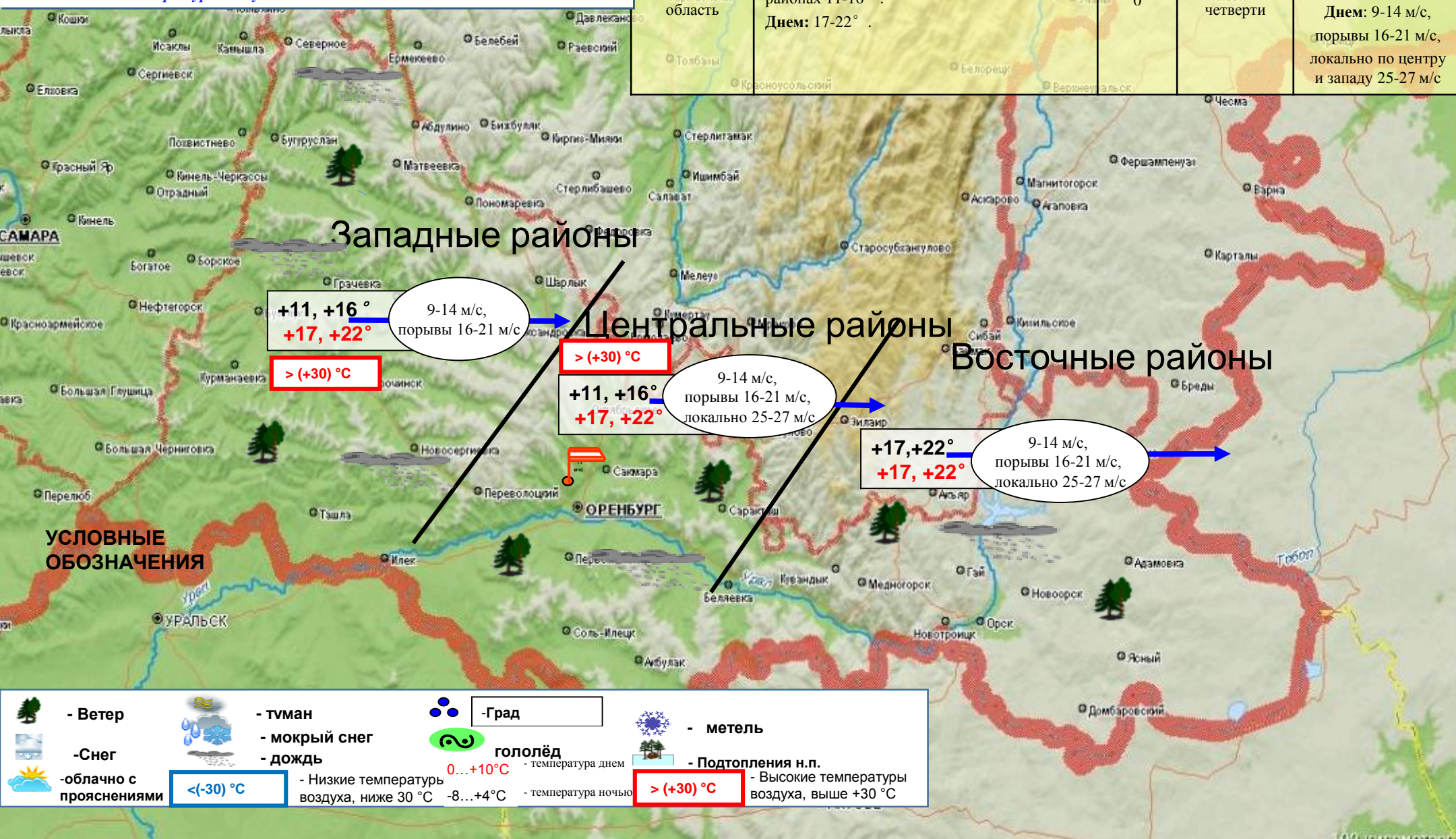


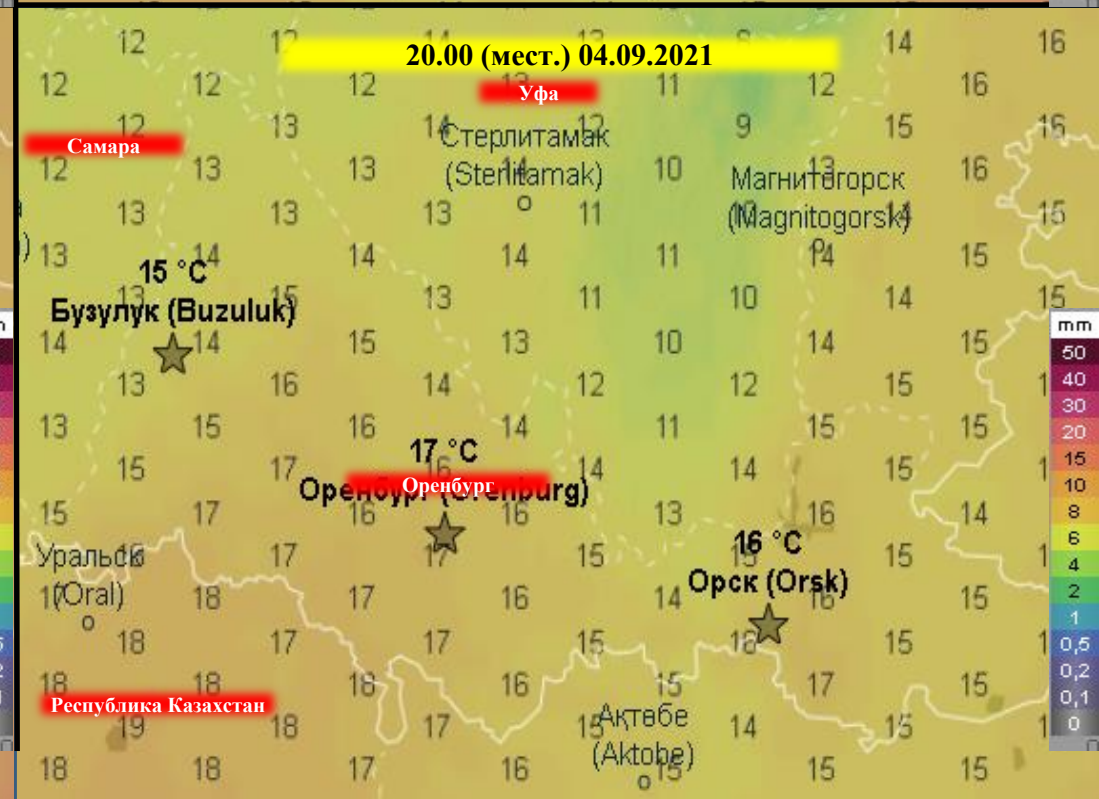
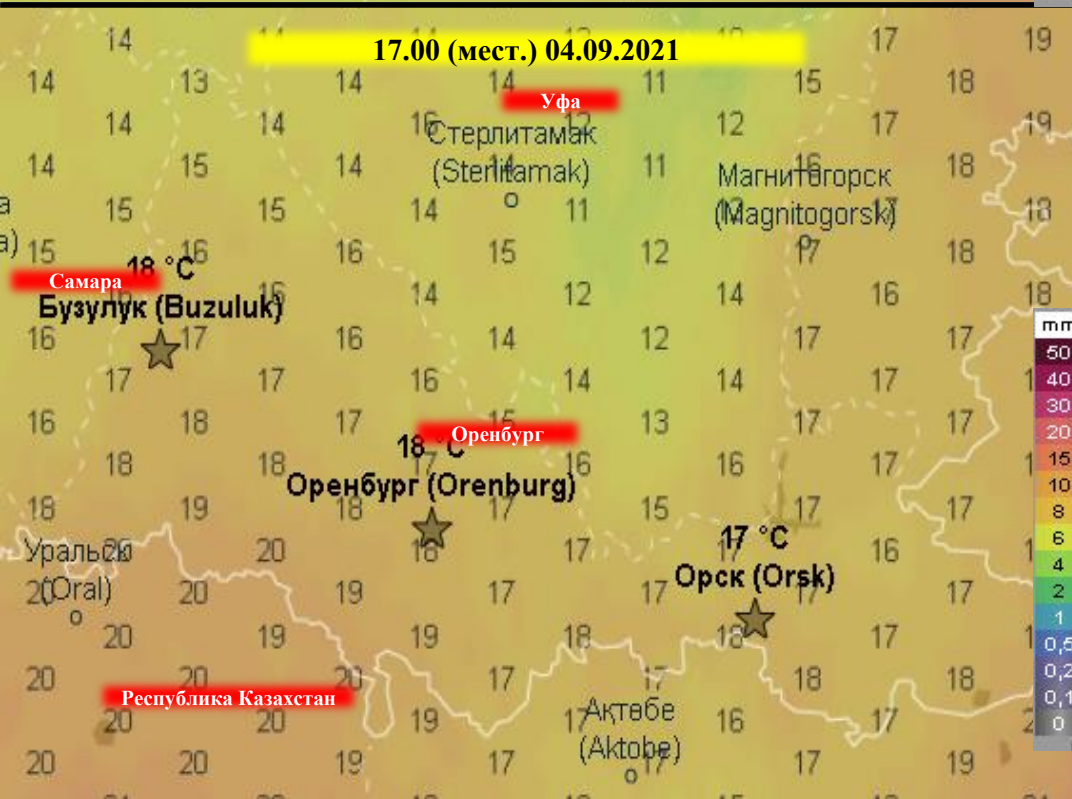
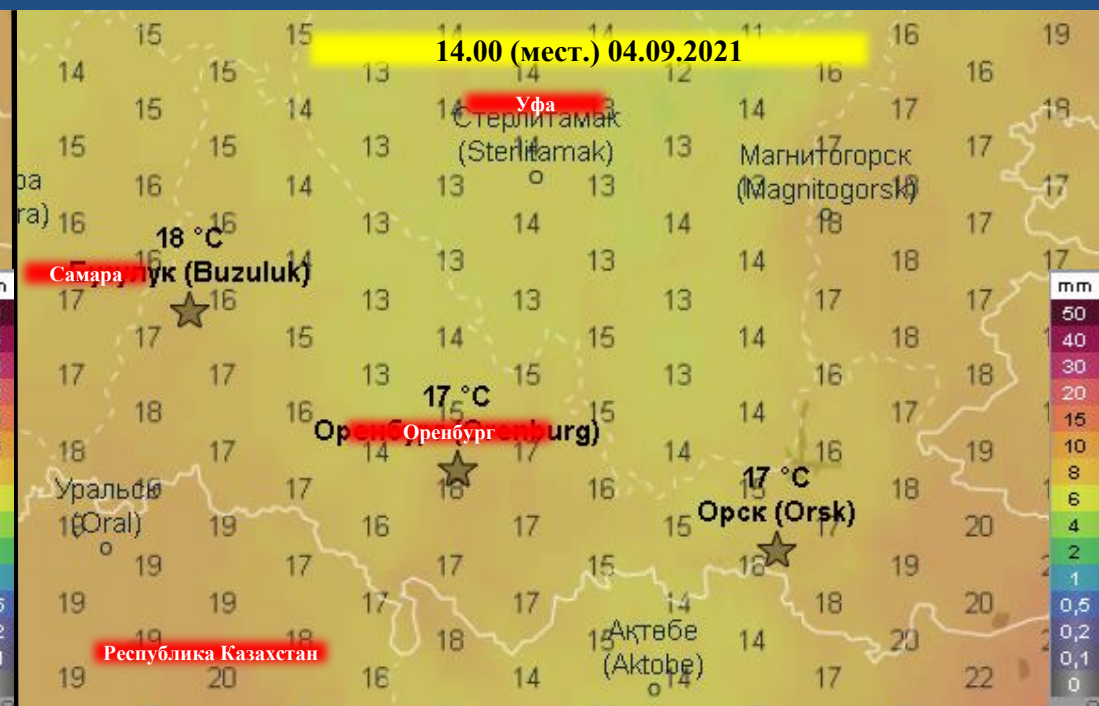
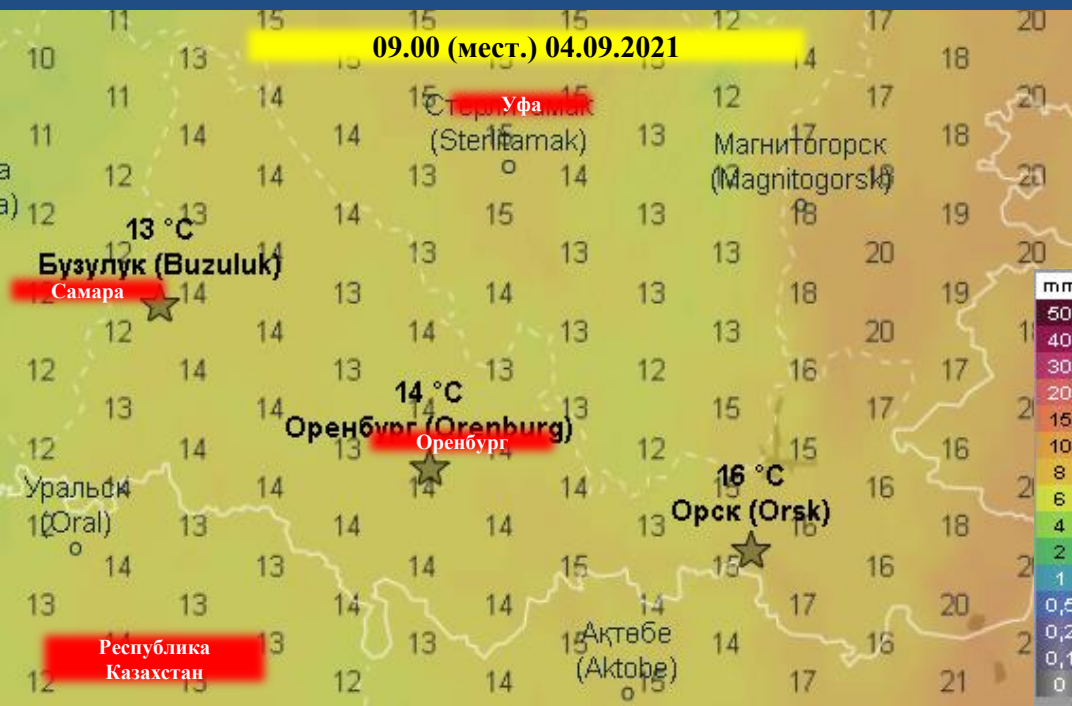
ЕЖЕДНЕВНЫЙ МЕТЕОРОЛОГИЧЕСКИЙ ПРОГНОЗ НА ТЕРРИТОРИИ ОРЕНБУРГСКОЙ ОБЛАСТИ

Опасные явления: 1) в период с 1 сентября по 7 сентября 2021г. повсеместно в области сохранится чрезвычайная пожарная опасность – 5 класс.
2) в ближайшие 1-3 часа с сохранением до конца суток 03.09.2021 и в ближайшие сутки 04.09.2021 местами, преимущественно в центральных и восточных районах Оренбургской области, ожидается шквалистое усиление ветра порывы 25-27 м/с.
Неблагоприятные явления: в ближайшие сутки 04.09.2021 местами по области ожидаются: сильный дождь, усиление ветра порывы 16-21 м/с.
Днем 04.09.2021 в отдельных северных районах ожидается резкое понижение максимальной температуры воздуха на 10° и более.

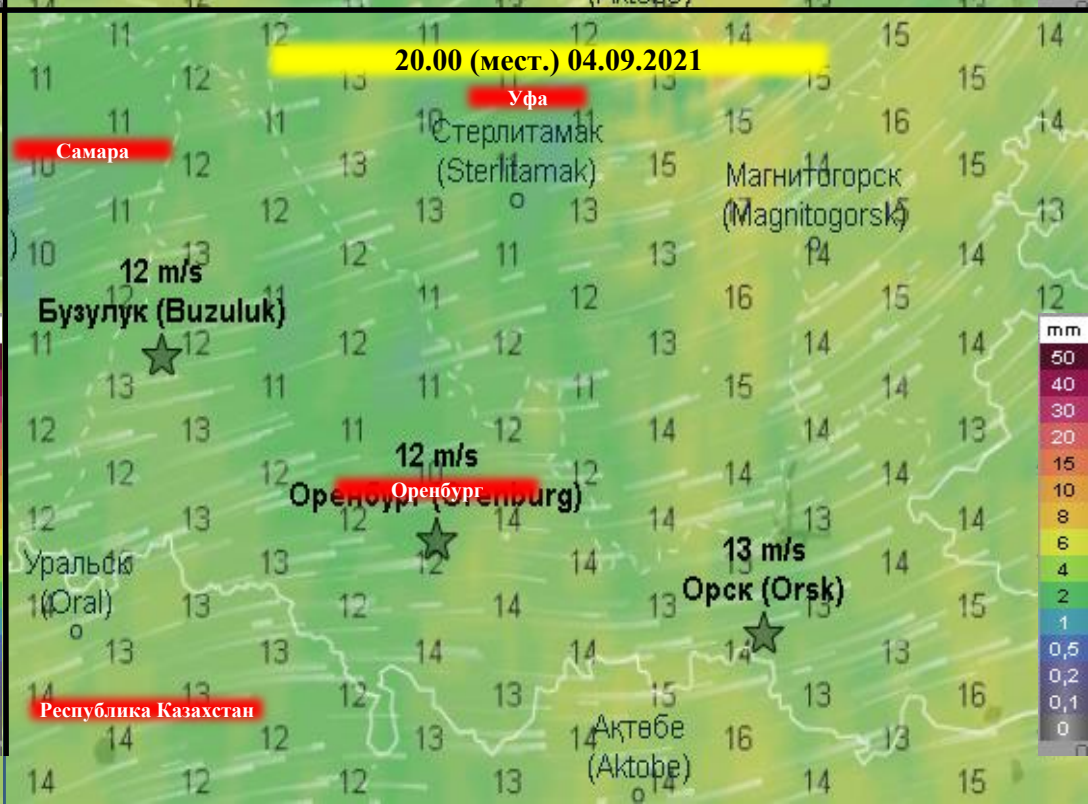
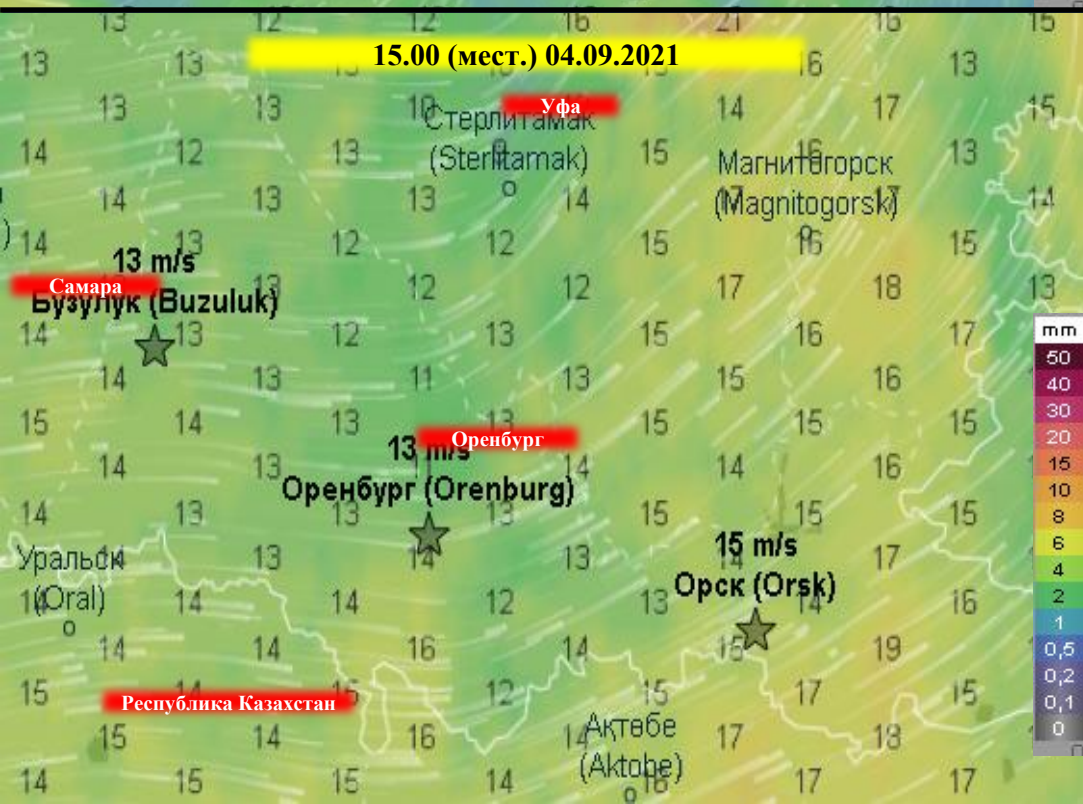
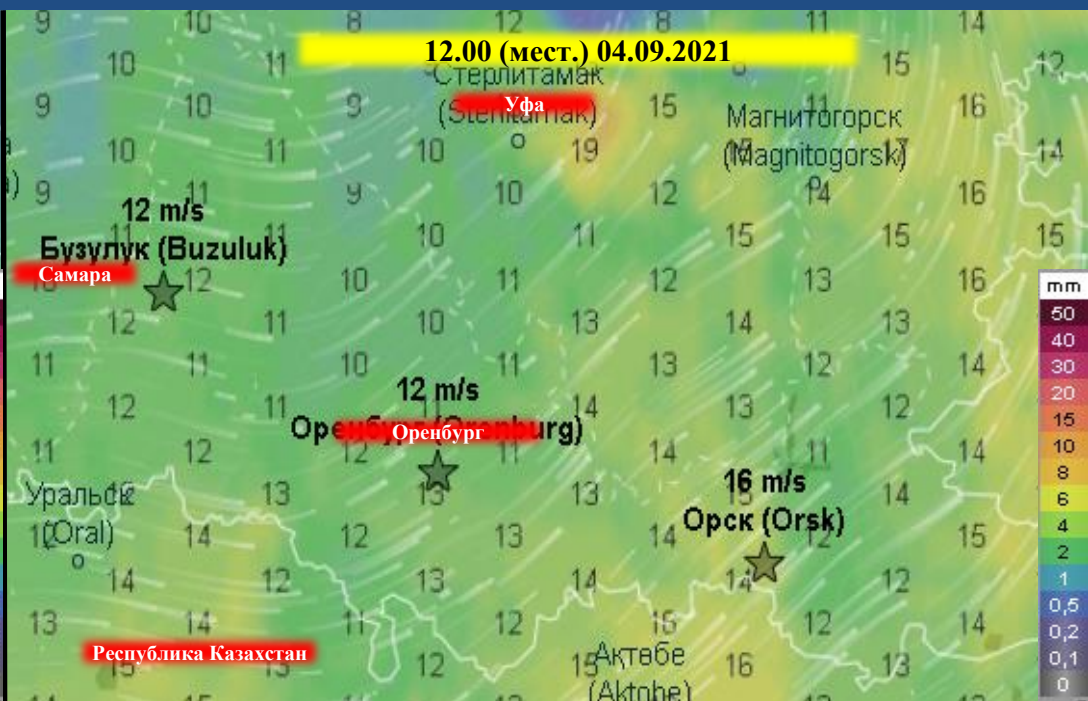
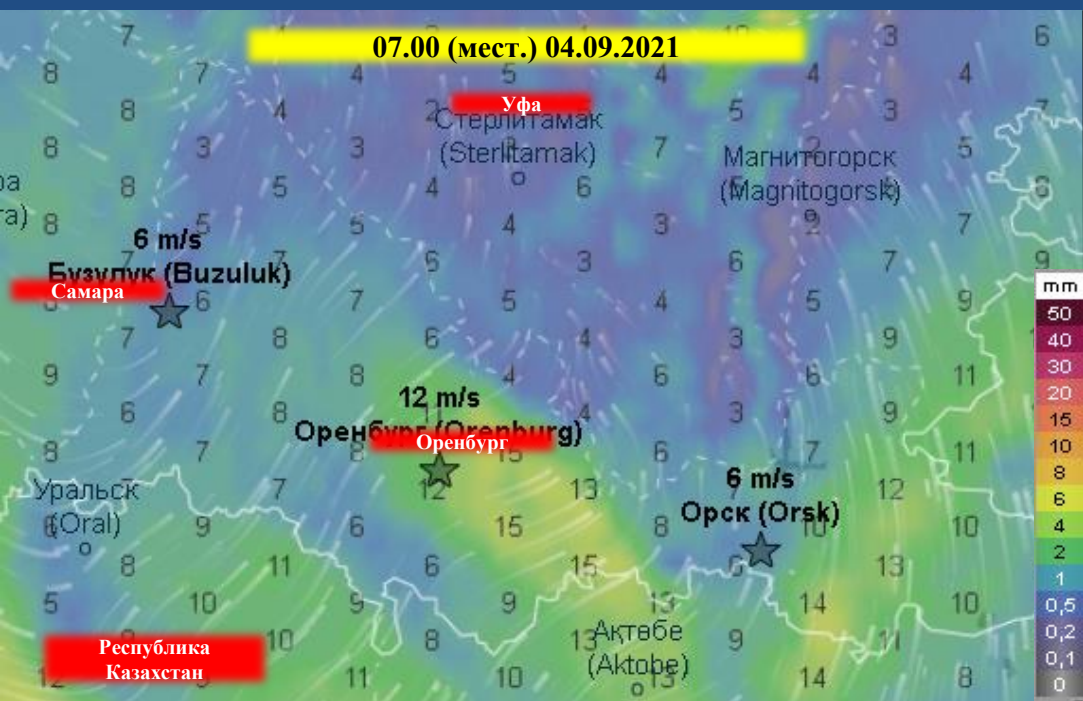
Название	Температура (°C)	Осадки (мм)	Ветер	
			Направление	Скорость (м/с)
Оренбургская область	<p>Ночью: 17-22° , в западных и центральных районах 11-16° .</p> <p>Днем: 17-22° .</p>	0	Слайд 1 Западной четверти	<p>Ночью: 9-14 м/с, порывы 16-21 м/с, локально по центру и западу 25-27 м/с</p> <p>Днем: 9-14 м/с, порывы 16-21 м/с, локально по центру и западу 25-27 м/с</p>



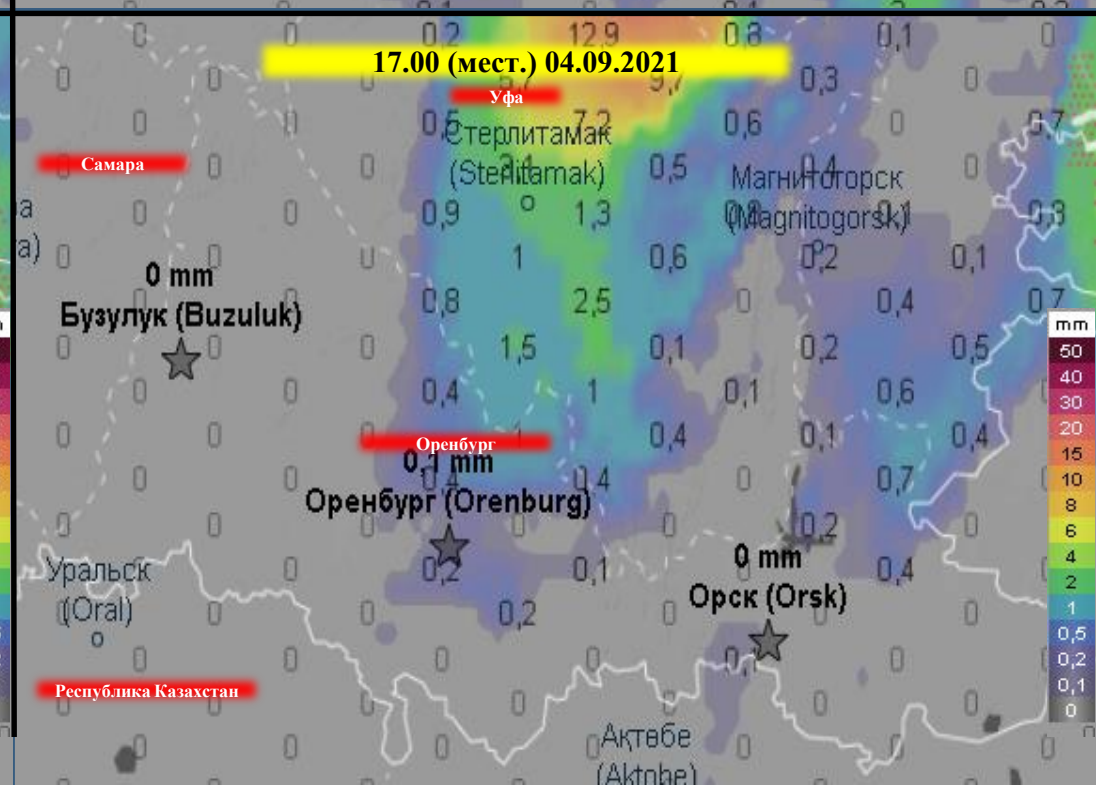
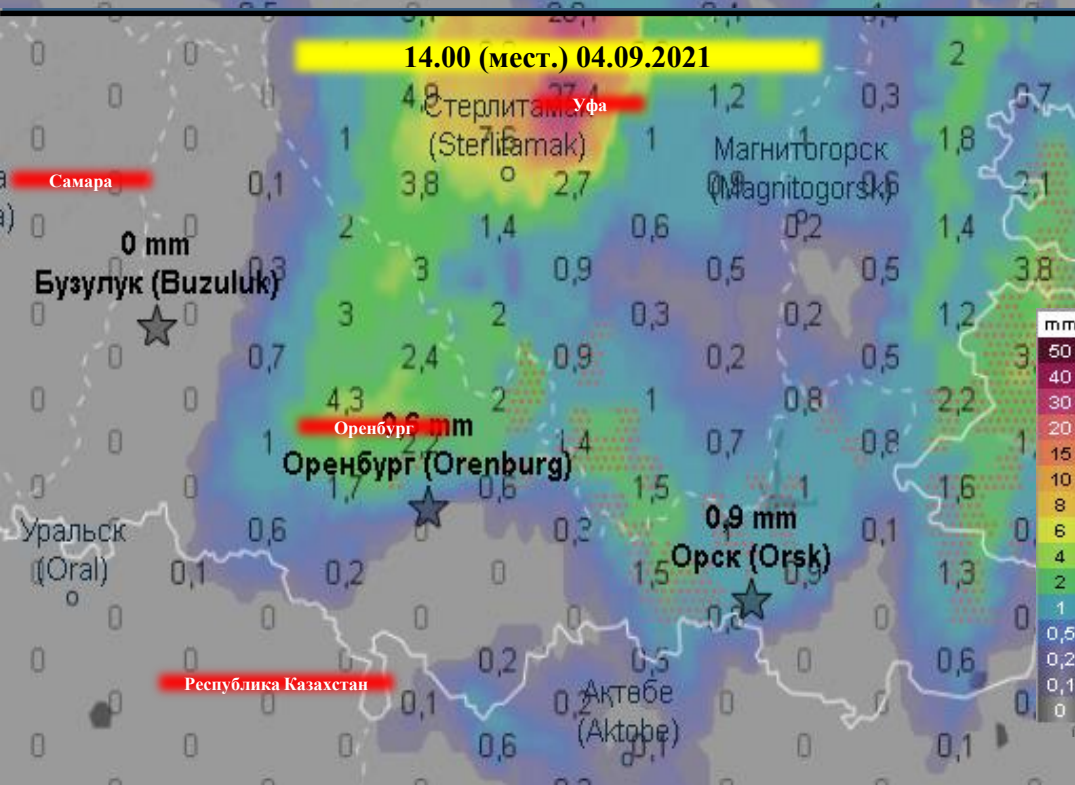
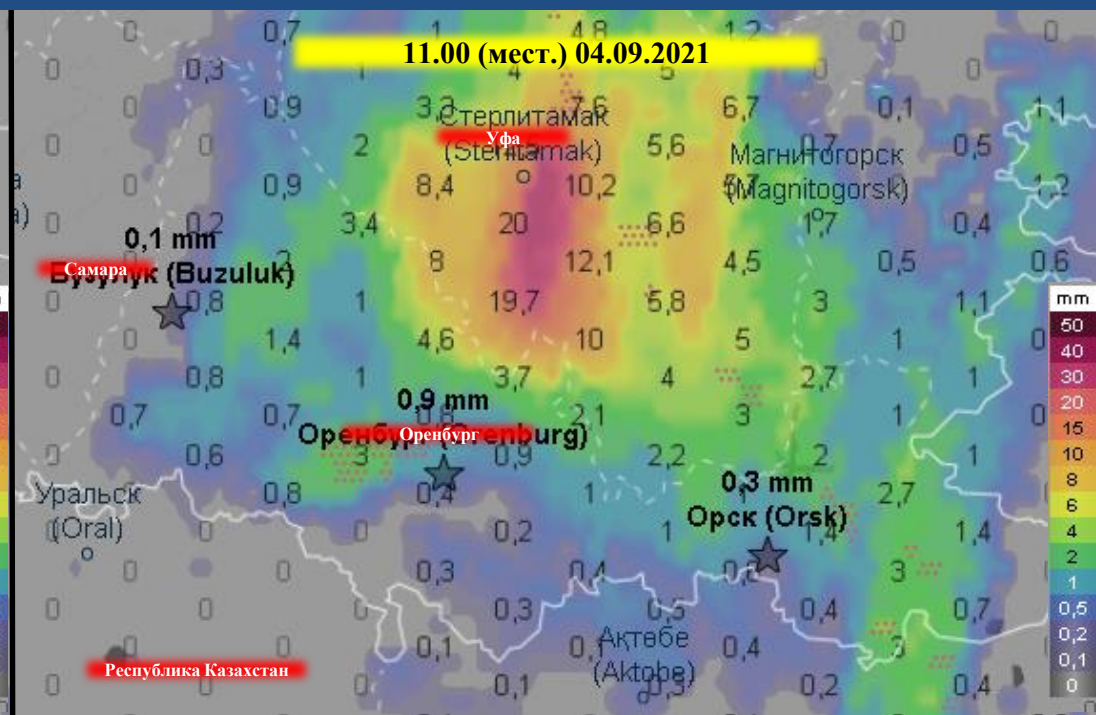
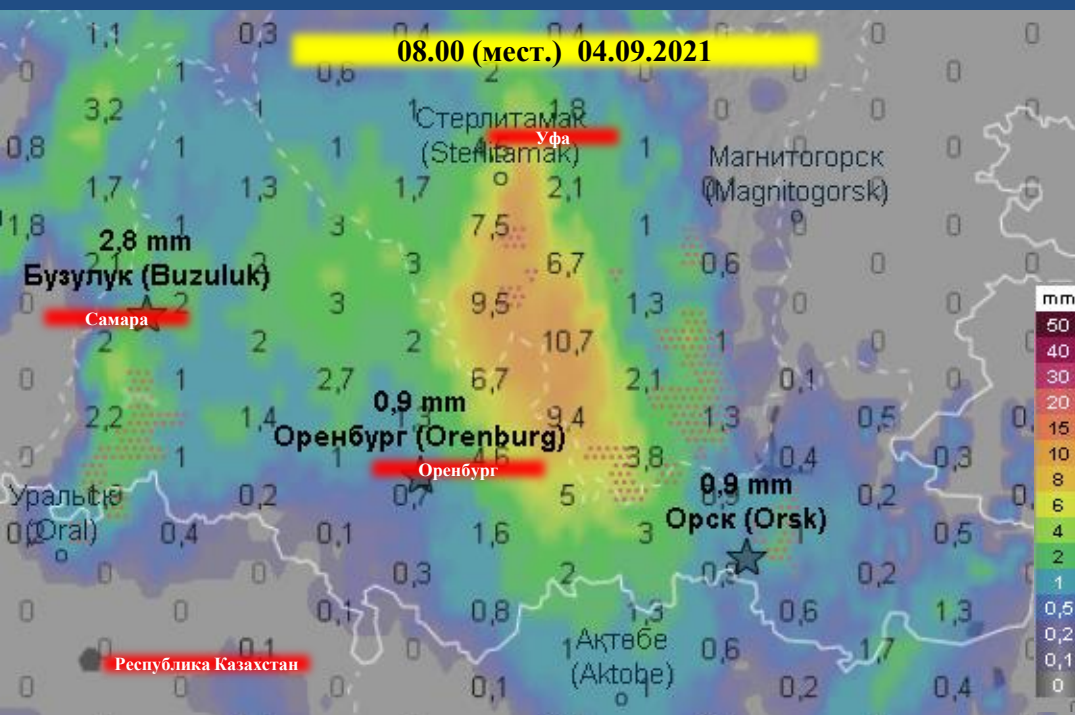
ПРОГНОЗ ТЕМПЕРАТУРНОГО ФОНА НА ТЕРРИТОРИИ ОРЕНБУРГСКОЙ ОБЛАСТИ НА 04.09.2021



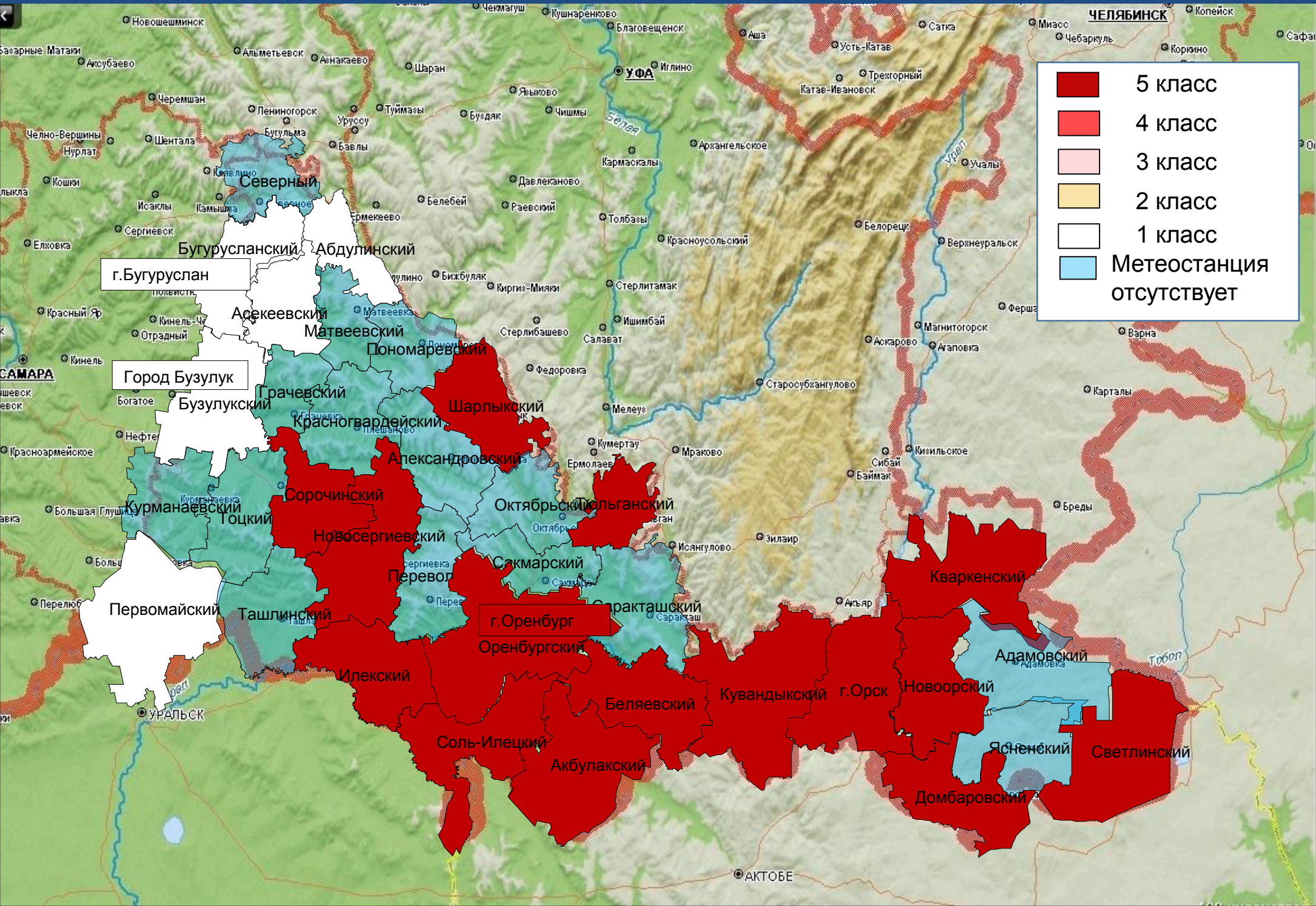
ПРОГНОЗ ПОРЫВОВ ВЕТРА НА ТЕРРИТОРИИ ОРЕНБУРГСКОЙ ОБЛАСТИ НА 04.09.2021



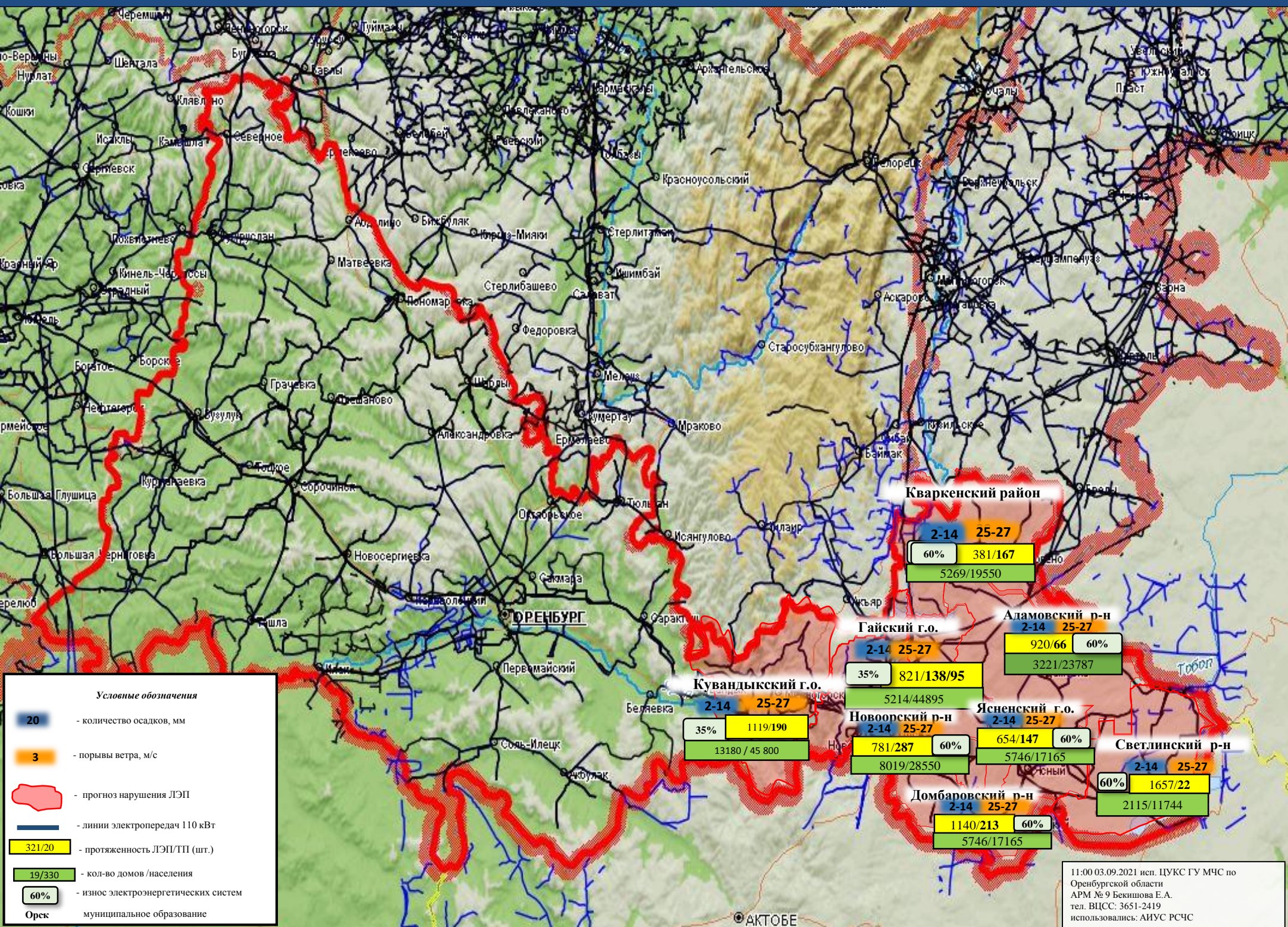
ПРОГНОЗ ГРОЗ, ВЫПАДЕНИЯ ОСАДКОВ НА ТЕРРИТОРИИ ОРЕНБУРГСКОЙ ОБЛАСТИ НА 04.09.2021



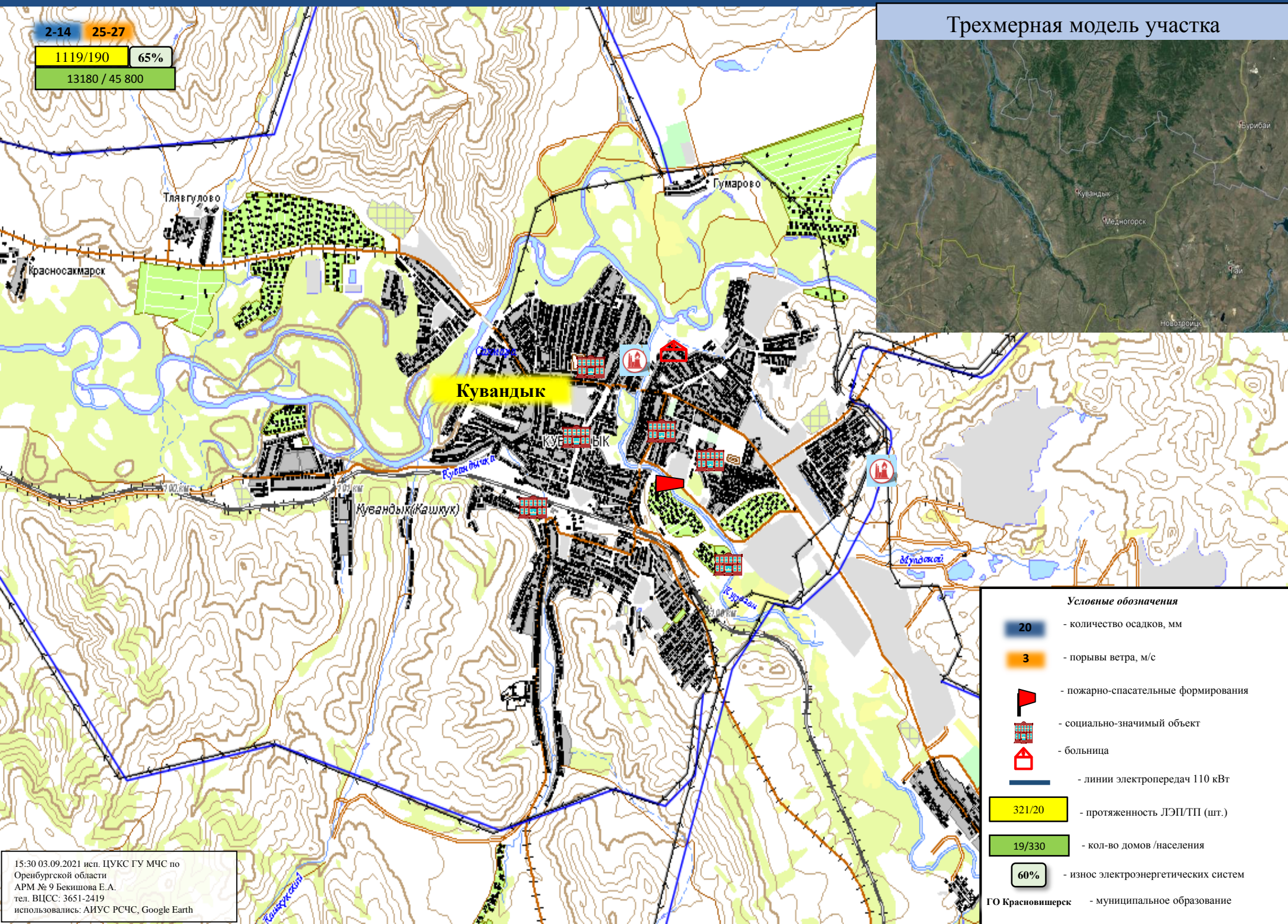
ПРОГНОЗИРУЕМАЯ ПОЖАРООПАСНАЯ ОБСТАНОВКА НА ТЕРРИТОРИИ
ОРЕНБУРГСКОЙ ОБЛАСТИ НА 04.09.2021



ИНФОРМАЦИОННЫЕ МАТЕРИАЛЫ ПО ОСАДКАМ И ПОРЫВАМ ВЕТРА НА ТЕРРИТОРИИ ОРЕНБУРГСКОЙ ОБЛАСТИ (РИСК НАРУШЕНИЯ ЭЛЕКТРОСНАБЖЕНИЯ НА 03-04.09.2021)



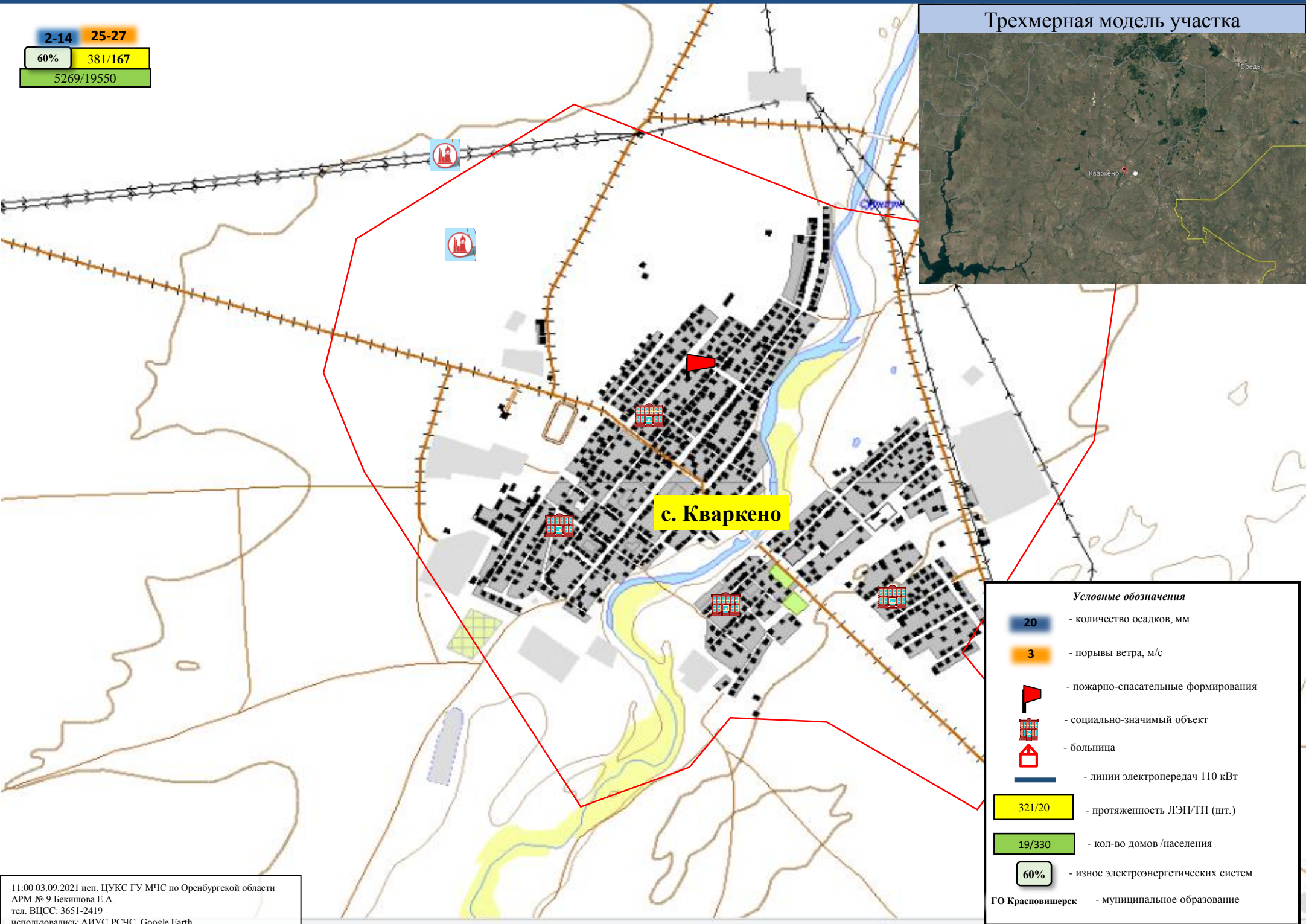
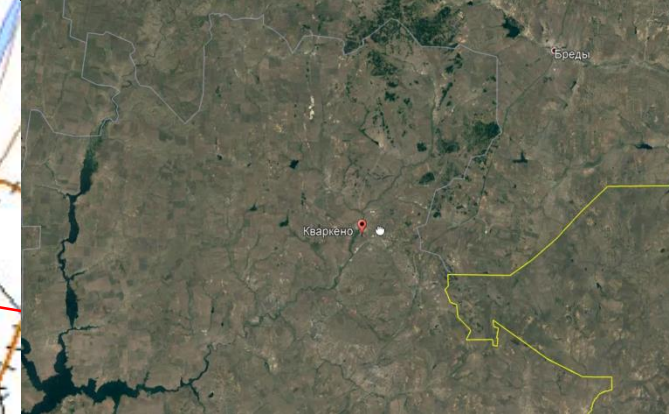
ИНФОРМАЦИОННЫЕ МАТЕРИАЛЫ ПО УСИЛЕНИЮ ВЕТРА НА ТЕРРИТОРИИ КУВАНДЫКСКОГО Г.О. ОРЕНБУРГСКОЙ ОБЛАСТИ (РИСК НАРУШЕНИЯ ЭЛЕКТРОСНАБЖЕНИЯ НА 03-04.09.2021)



ИНФОРМАЦИОННЫЕ МАТЕРИАЛЫ ПО УСИЛЕНИЮ ВЕТРА НА ТЕРРИТОРИИ КВАРКЕНСКОГО РАЙОНА (РИСК НАРУШЕНИЯ ЭЛЕКТРОСНАБЖЕНИЯ НА 03-04.09.2021)

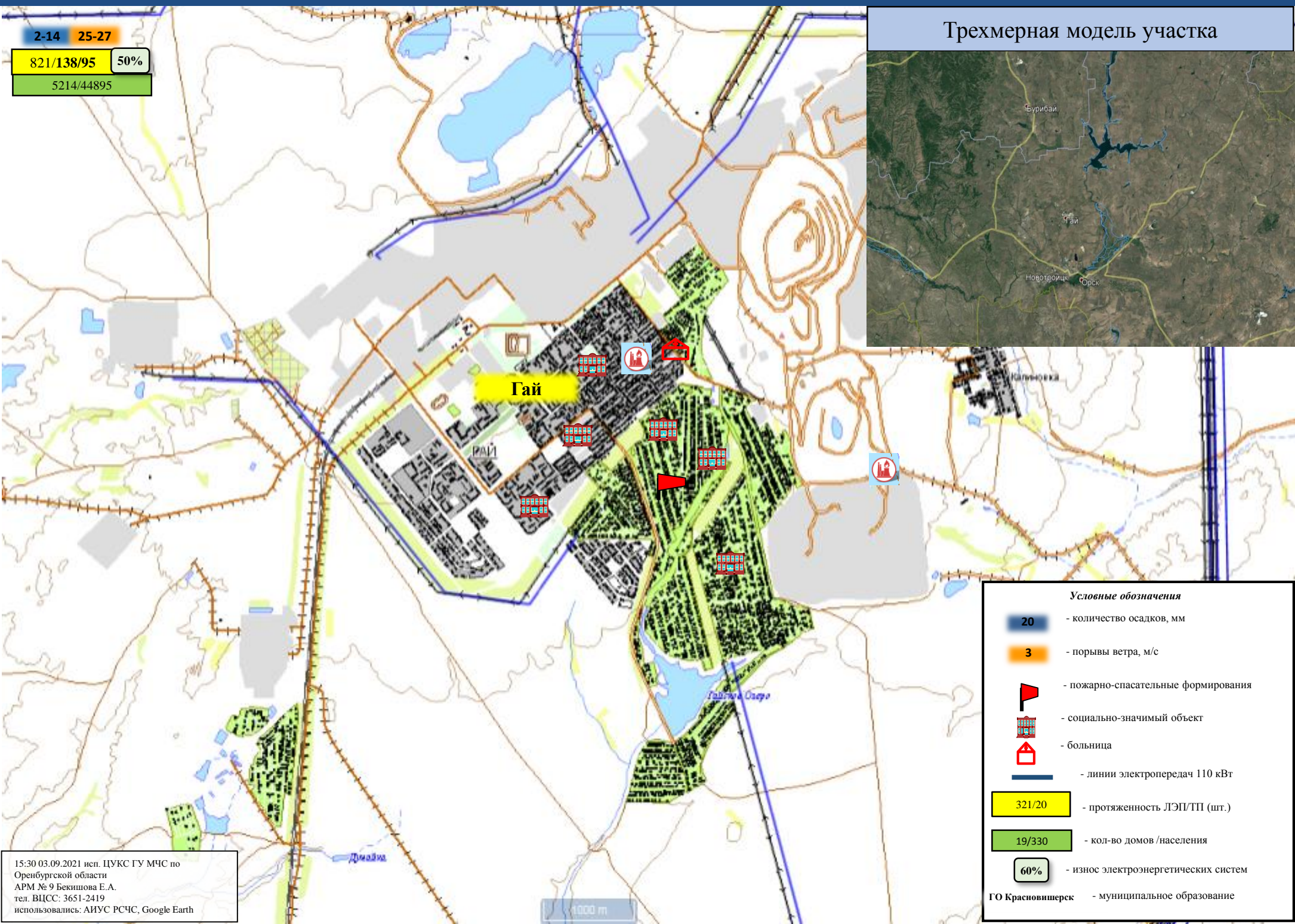
2-14	25-27
60%	381/167
5269/19550	

Трехмерная модель участка

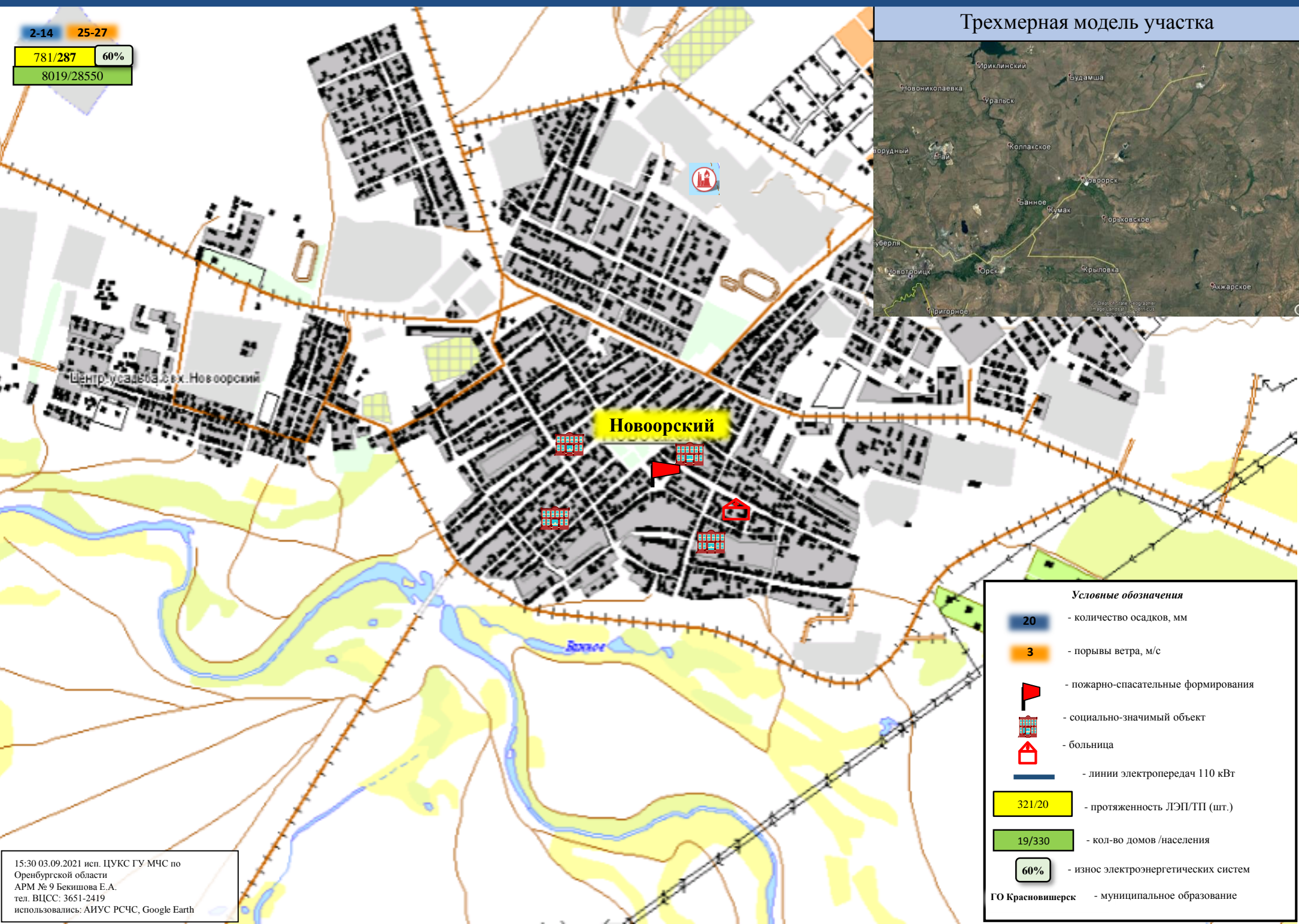


Условные обозначения	
20	- количество осадков, мм
3	- порывы ветра, м/с
	- пожарно-спасательные формирования
	- социально-значимый объект
	- больница
	- линии электропередач 110 кВт
321/20	- протяженность ЛЭП/ТП (шт.)
19/330	- кол-во домов /населения
60%	- износ электроэнергетических систем
ГО Красновишерск	- муниципальное образование

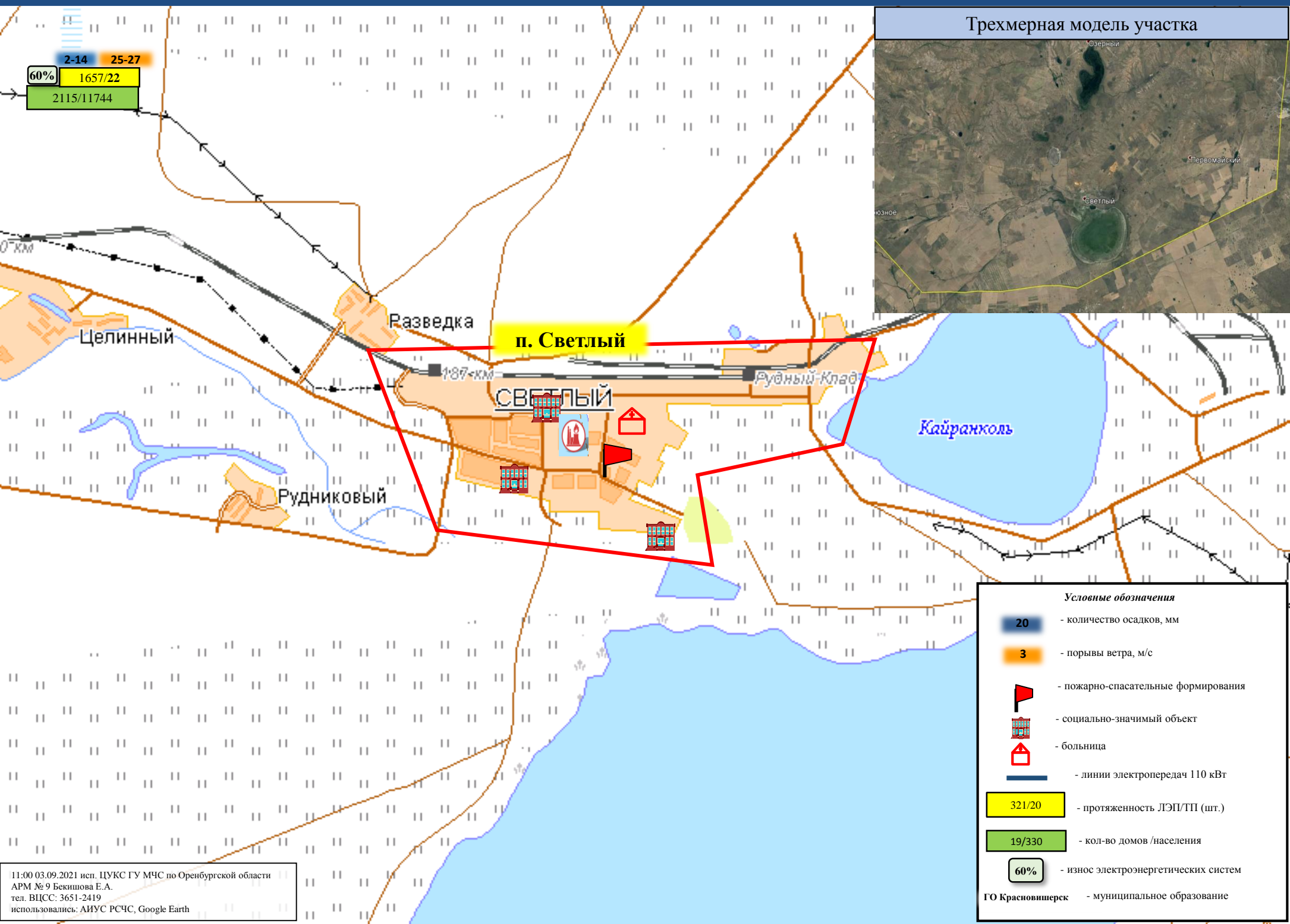
ИНФОРМАЦИОННЫЕ МАТЕРИАЛЫ ПО УСИЛЕНИЮ ВЕТРА НА ТЕРРИТОРИИ ГАЙСКОГО Г.О. ОРЕНБУРГСКОЙ ОБЛАСТИ (РИСК НАРУШЕНИЯ ЭЛЕКТРОСНАБЖЕНИЯ НА 03-04.09.2021)



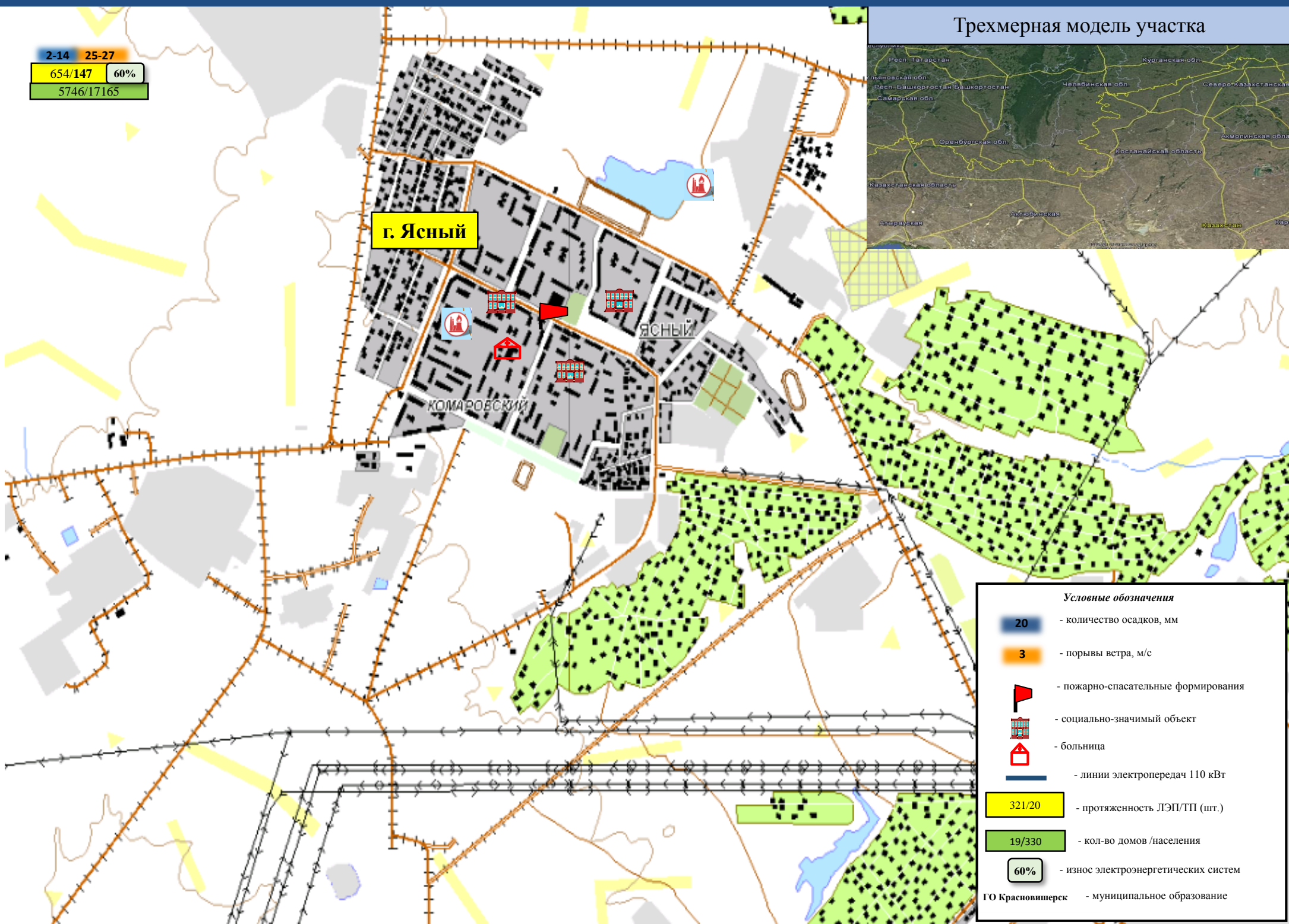
ИНФОРМАЦИОННЫЕ МАТЕРИАЛЫ ПО УСИЛЕНИЮ ВЕТРА НА ТЕРРИТОРИИ НОВООРСКОГО РАЙОНА (РИСК НАРУШЕНИЯ ЭЛЕКТРОСНАБЖЕНИЯ НА 03-04.09.2021)



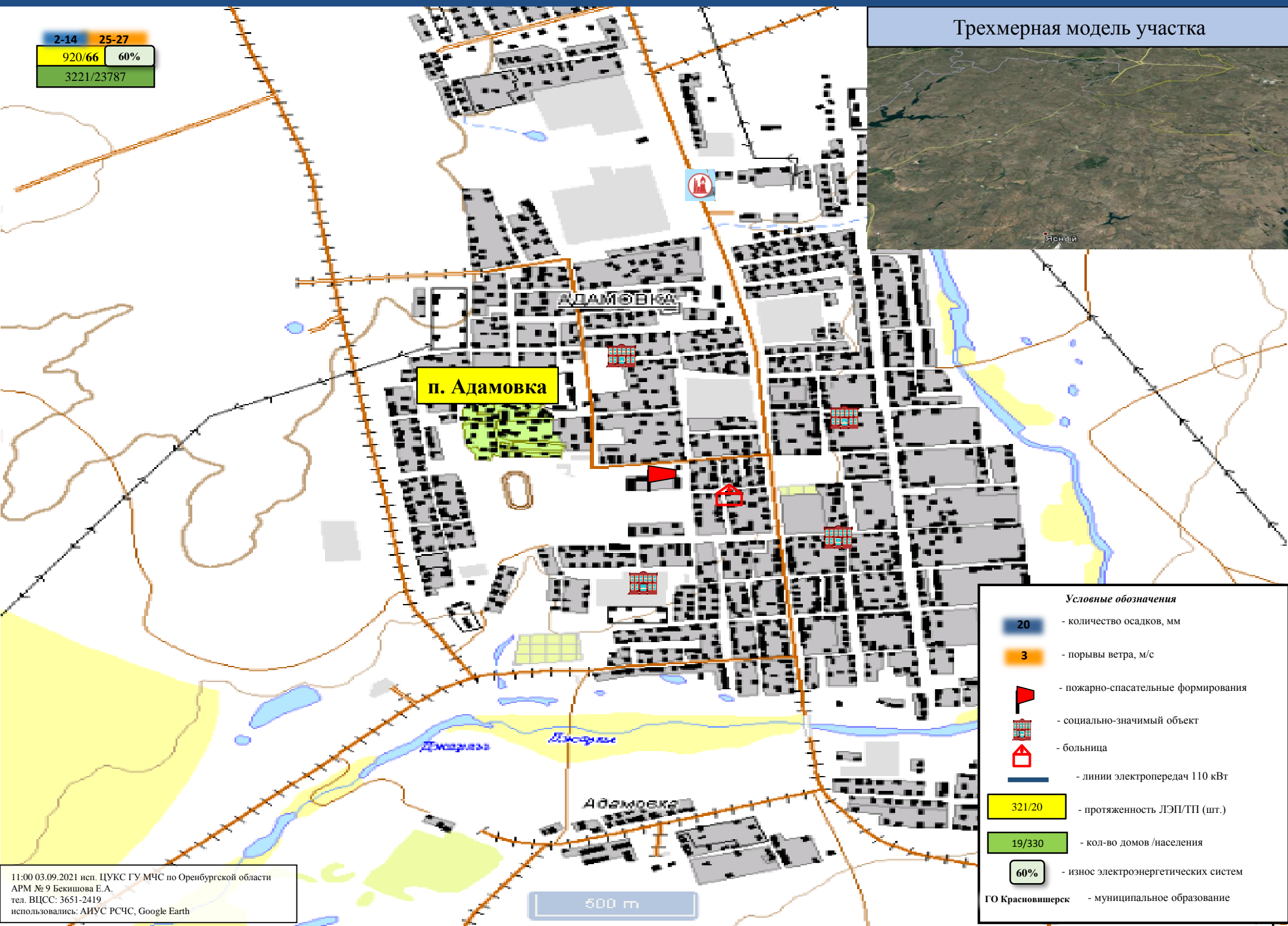
ИНФОРМАЦИОННЫЕ МАТЕРИАЛЫ ПО УСИЛЕНИЮ ВЕТРА НА ТЕРРИТОРИИ СВЕТЛИНСКОГО РАЙОНА (РИСК НАРУШЕНИЯ ЭЛЕКТРОСНАБЖЕНИЯ НА 03-04.09.2021)



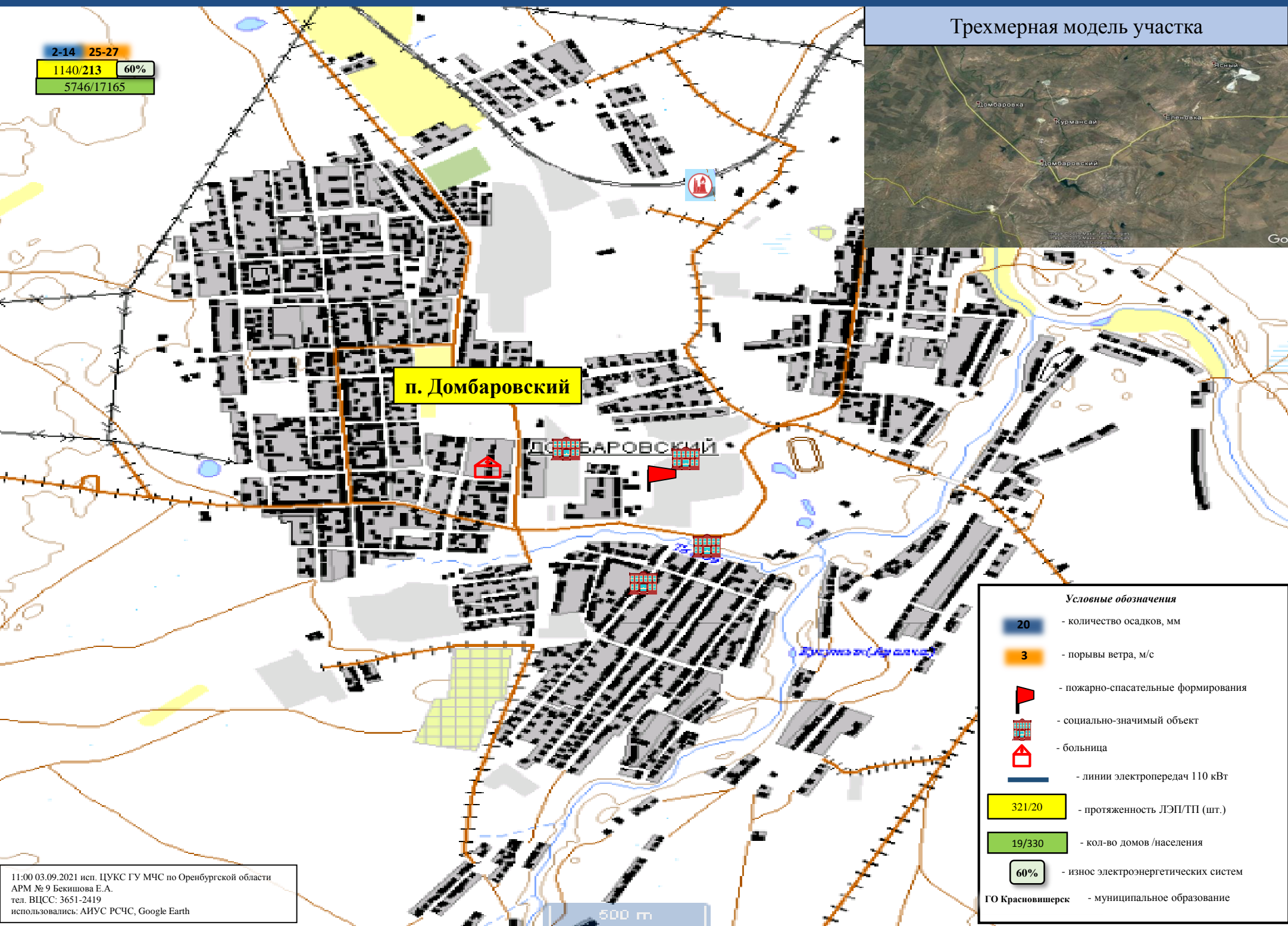
ИНФОРМАЦИОННЫЕ МАТЕРИАЛЫ ПО УСИЛЕНИЮ ВЕТРА НА ТЕРРИТОРИИ ЯСНЕНСКОГО Г.О. (РИСК НАРУШЕНИЯ ЭЛЕКТРОСНАБЖЕНИЯ НА 03-04.09.2021)



ИНФОРМАЦИОННЫЕ МАТЕРИАЛЫ ПО УСИЛЕНИЮ ВЕТРА НА ТЕРРИТОРИИ АДАМОВСКОГО РАЙОНА (РИСК НАРУШЕНИЯ ЭЛЕКТРОСНАБЖЕНИЯ НА 03-04.09.2021)

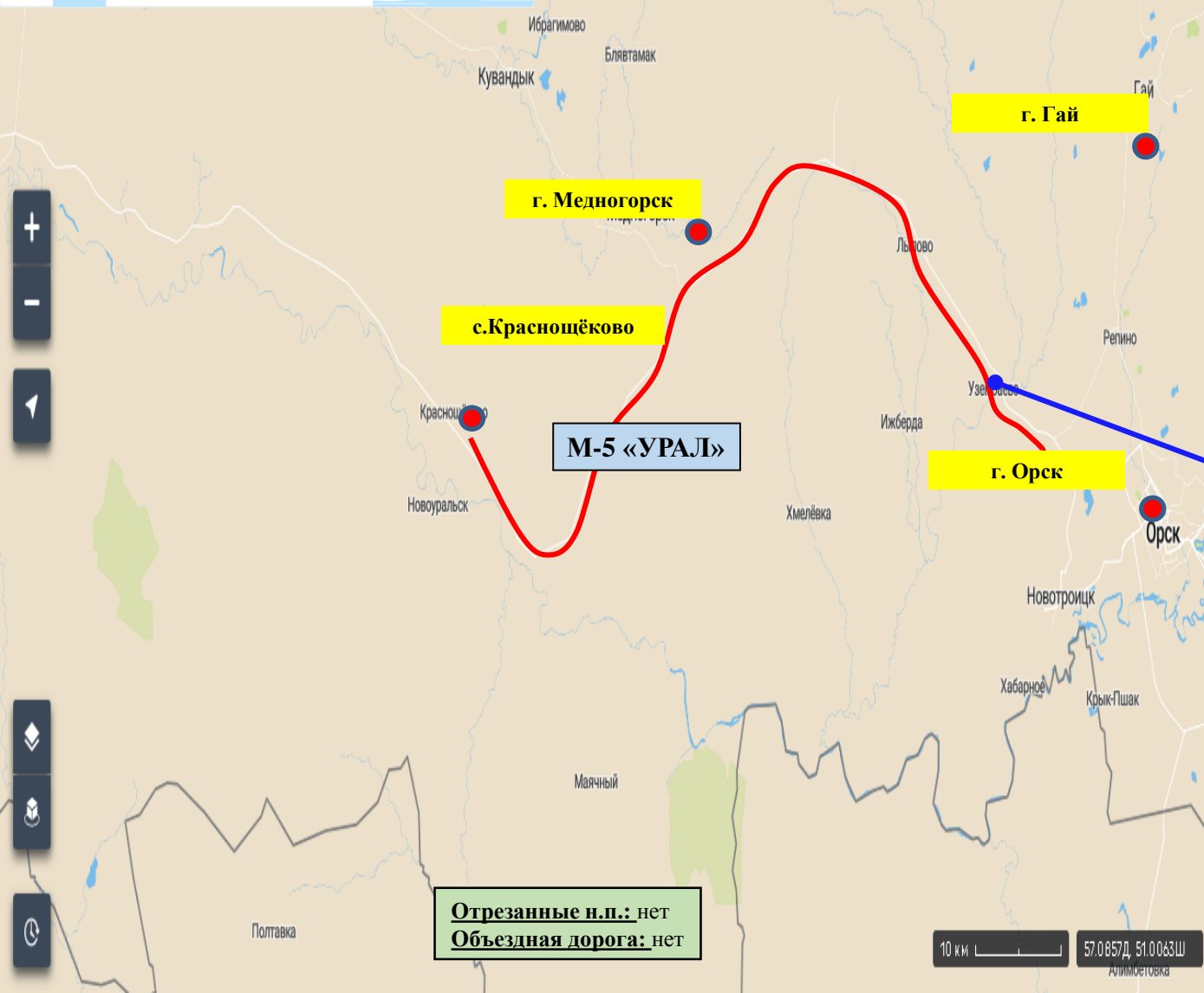


ИНФОРМАЦИОННЫЕ МАТЕРИАЛЫ ПО УСИЛЕНИЮ ВЕТРА НА ТЕРРИТОРИИ ДОМБАРОВСКОГО РАЙОНА (РИСК НАРУШЕНИЯ ЭЛЕКТРОСНАБЖЕНИЯ НА 03-04.09.2021)



ИНФОРМАЦИОННЫЕ МАТЕРИАЛЫ ПО ФЕДЕРАЛЬНОЙ АВТОМОБИЛЬНОЙ ДОРОГЕ М-5 «УРАЛ» КМ 170 + 000 (Н.П. КРАСНОЩЕКОВО) – КМ 260+000 (Н.П. ГАЙ) В ОРЕНБУРГСКОЙ ОБЛАСТИ (РИСК НАРУШЕНИЯ ТРАНСПОРТНОГО СООБЩЕНИЯ НА 03-04.09.2021)

Прогноз метеоявлений



Отрезанные н.п.: нет
Объездная дорога: нет

Атлас рисков
и угроз

СЛОИ СОБЫТИЯ МАРШРУТЫ

Поиск слоя

ПРИРОДНЫЕ

КОВИД-2019

Административные границы

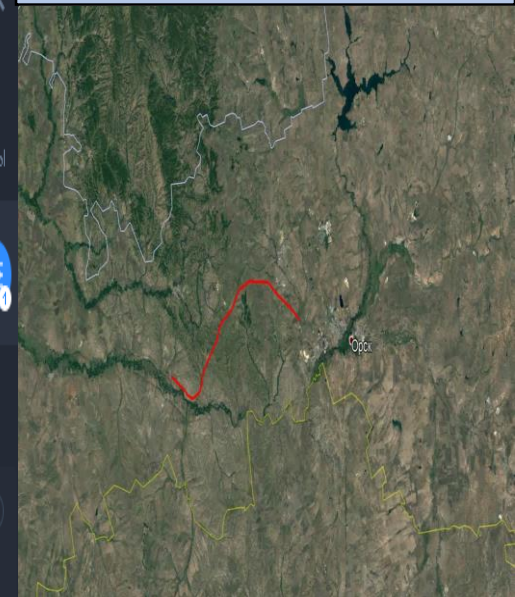
Оперативный прогноз

СТАТИСТИКА ЧП ПО РЕГИОНАМ

Дорожно-транспортные
происшествия

Добавить слой

Трехмерная модель участка



230 км Р-336 Оренбург — Орск — Шильда — гр... Направление: Прямое (в Орс... 230 км

09:51:13 2021-09-03 #336/230км-220м

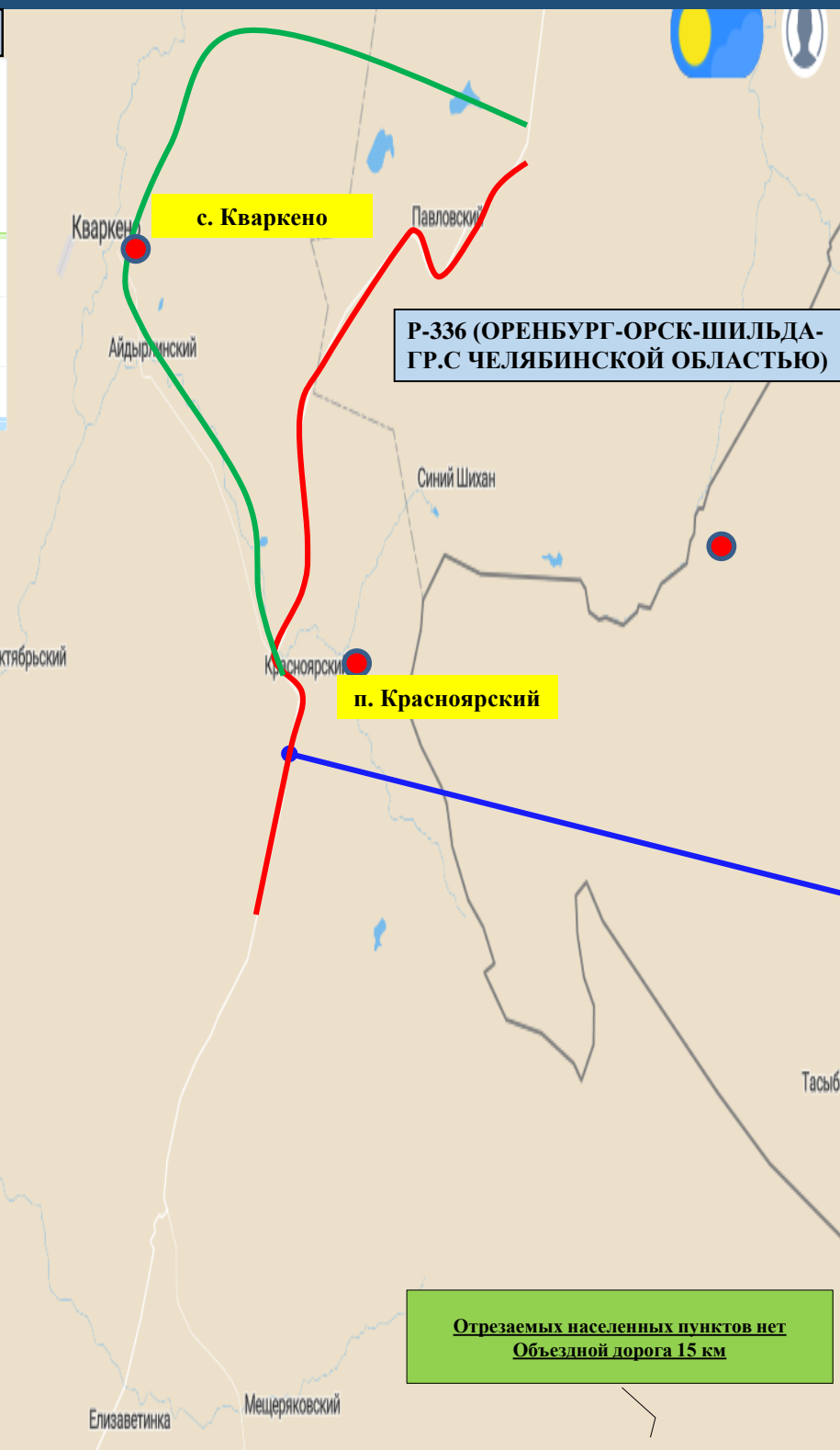
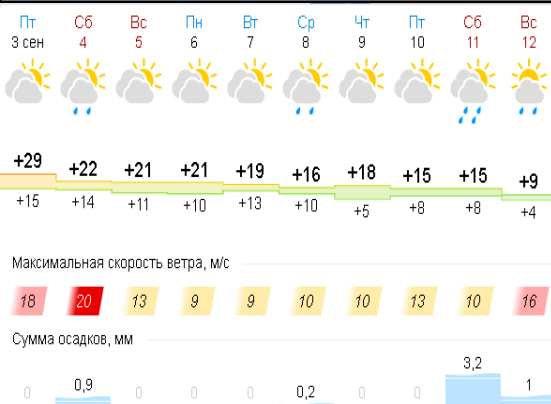


Условные обозначения

- Участок автодороги с повышенным риском возникновения ДТП, нарушением движения
- Объездная дорога
- Населенный пункт

ИНФОРМАЦИОННЫЕ МАТЕРИАЛЫ ПО ФЕДЕРАЛЬНОЙ АВТОМОБИЛЬНОЙ ДОРОГЕ Р-336 (ОРЕНБУРГ-ОРСК-ШИЛЬДА-ГР.С ЧЕЛЯБИНСКОЙ ОБЛАСТЬЮ) В ОРЕНБУРГСКОЙ ОБЛАСТИ (РИСК НАРУШЕНИЯ ТРАНСПОРТНОГО СООБЩЕНИЯ НА 03-04.09.2021)

Прогноз метеоявлений



Атлас рисков и угроз

СЛОИ СОБЫТИЯ МАРШР

Поиск слоя

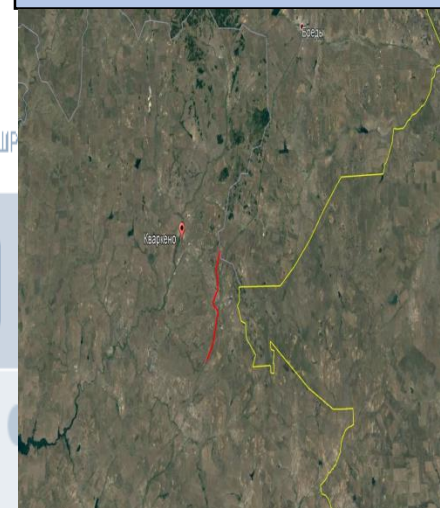
COVID-2019

Административные границы

Оперативный прогноз

СТАТИСТИКА ИС ПО РЕГИОНАМ

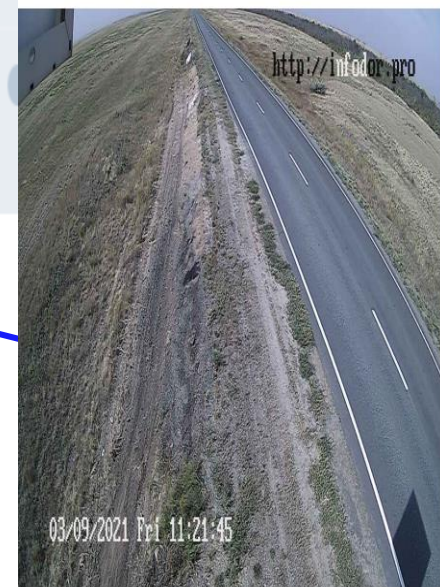
Трехмерная модель участка



№2 Оренбург-Орск-подъезд к пп Орск - 397 км

397 км

подъезд к п. Шильда



Условные обозначения

- Участок автодороги с повышенным риском возникновения ДТП, нарушением движения
- Объездная дорога
- Населенный пункт